



Observatorio

del **Transporte** y la **Logística** en **ESPAÑA**

Jornada Anual

4^a
Edición

Análisis y situación del transporte
en España



GOBIERNO
DE ESPAÑA

MINISTERIO
DE FOMENTO

Para que puedas llegar

Rocío Báguena Rodríguez – Ministerio de Fomento

Madrid, 1 de Marzo de 2017



CONTENIDOS



1. Consideraciones previas

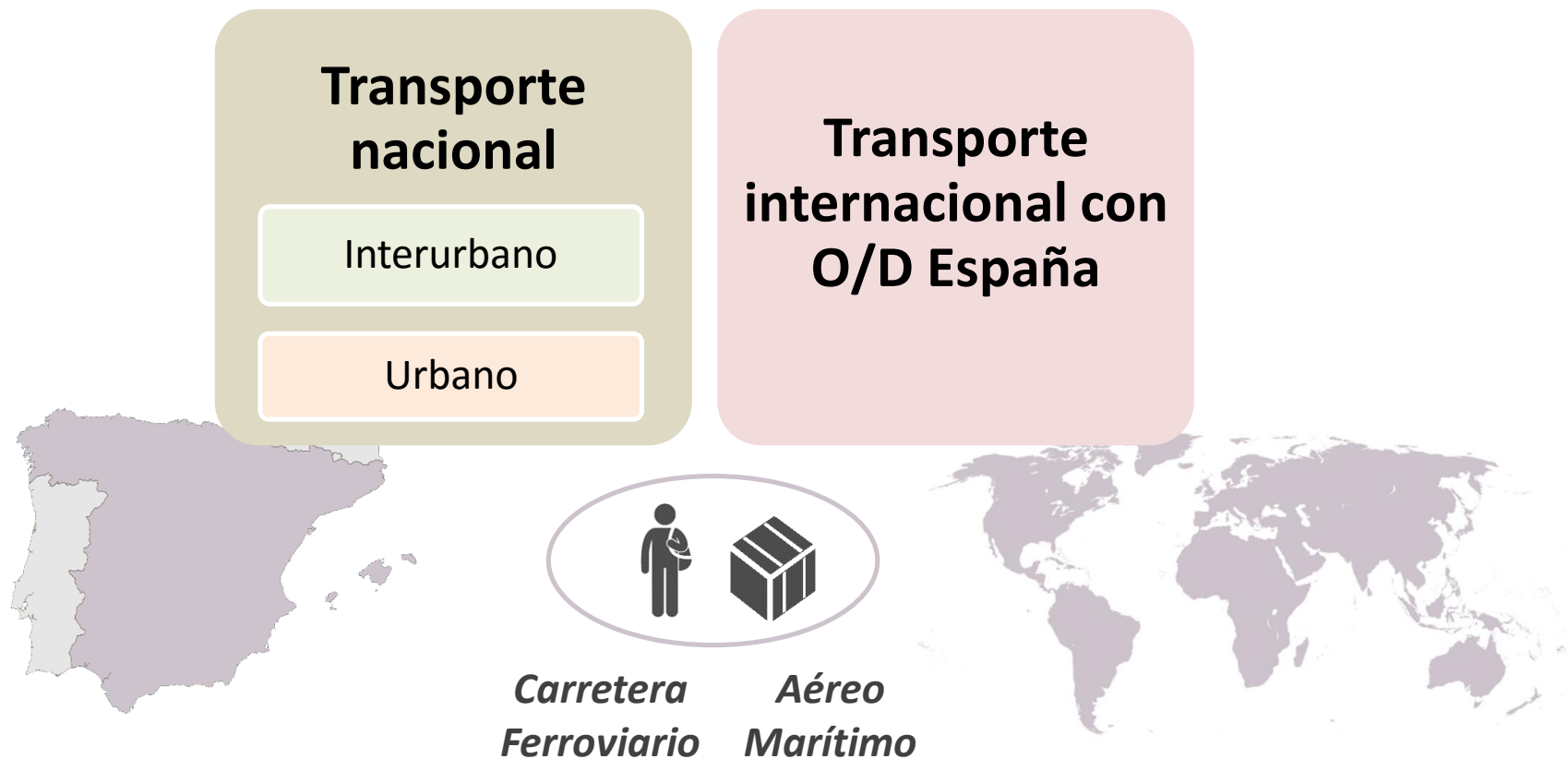
Contenidos del informe del OTLE 2016

- 0 Resumen ejecutivo
- 1 Introducción
- 2 Movilidad
- 3 Competitividad
- 4 Seguridad
- 5 Sostenibilidad ambiental
- 6 Logística
- 7 Monográfico transporte aéreo



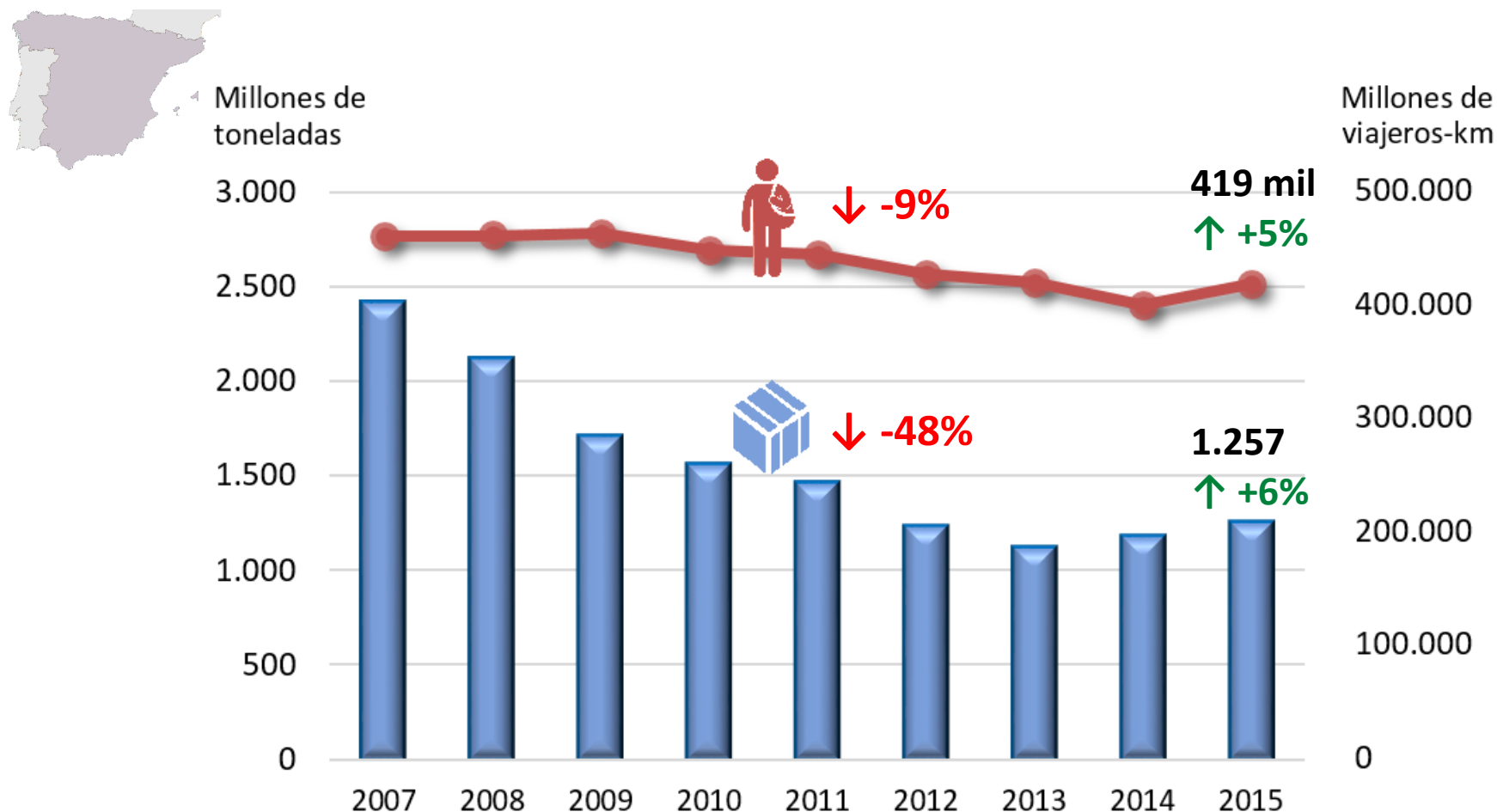
1. Consideraciones previas

Ámbito de la movilidad en el OTLE



2. Análisis global del transporte en España

Demanda de transporte nacional



2. Análisis global del transporte en España

Demanda de transporte internacional



Millones de toneladas

800

700

600

500

400

300

200

100

0

2007

2008

2009

2010

2011

2012

2013

2014

2015



↑ +7%



↑ +3%

301

↑ +5%

510

↑ 4%

Millones de viajeros

350

300

250

200

150

100

50

0

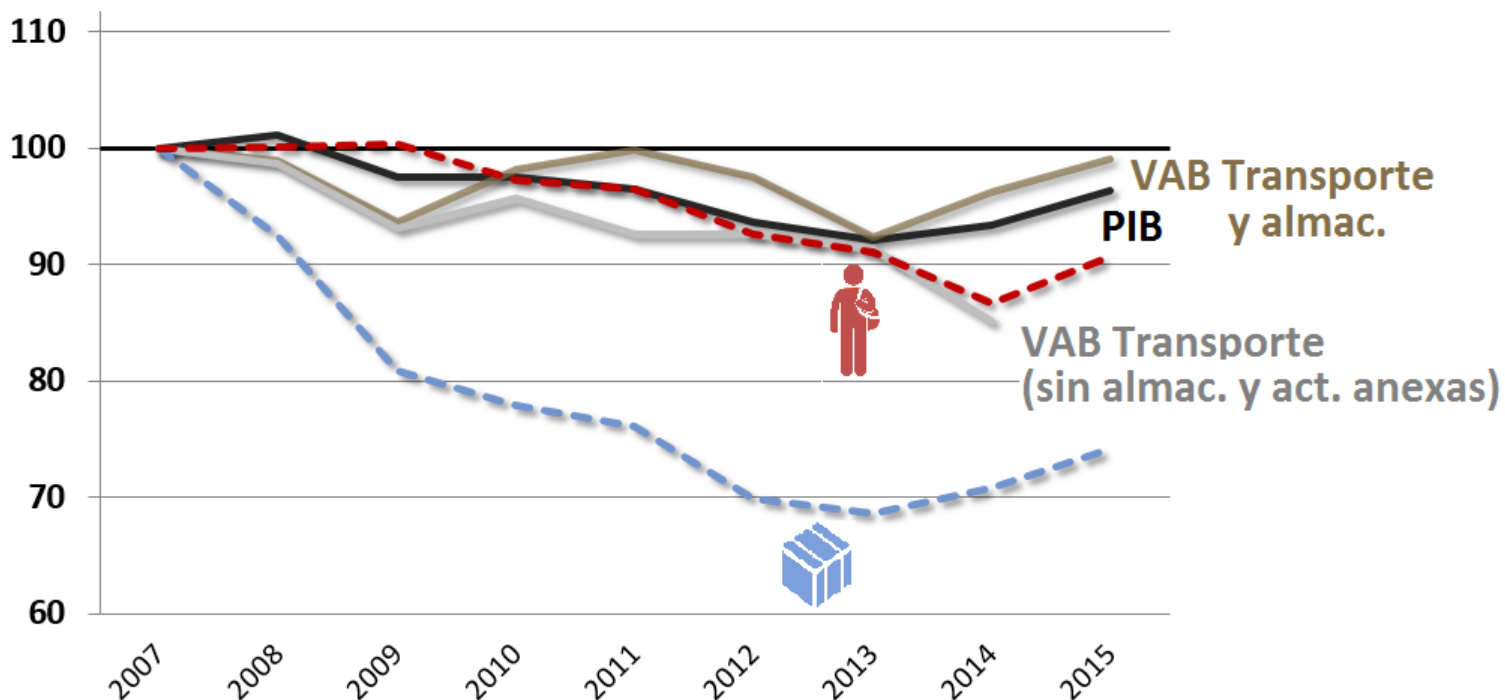


2. Análisis global del transporte en España

Transporte y actividad económica



2007=100
(en viajeros-km, t-km, euros)





Transporte de viajeros



3. Transporte de viajeros

Transporte nacional de viajeros en 2015



**418.901 mill
viajeros-km**
↑ +5%

- ↑ Carretera: +4%
- ↑ Ferroviario: +4%
- ↑ Aéreo: +6%
- ↑ Marítimo: +7%

Millones de
viajeros-km

500.000

Total

400.000

300.000

200.000

100.000

0

2007

2008

2009

2010

2011

2012

2013

2014

2015

2016

Millones de
viajeros-km

40.000

20.000

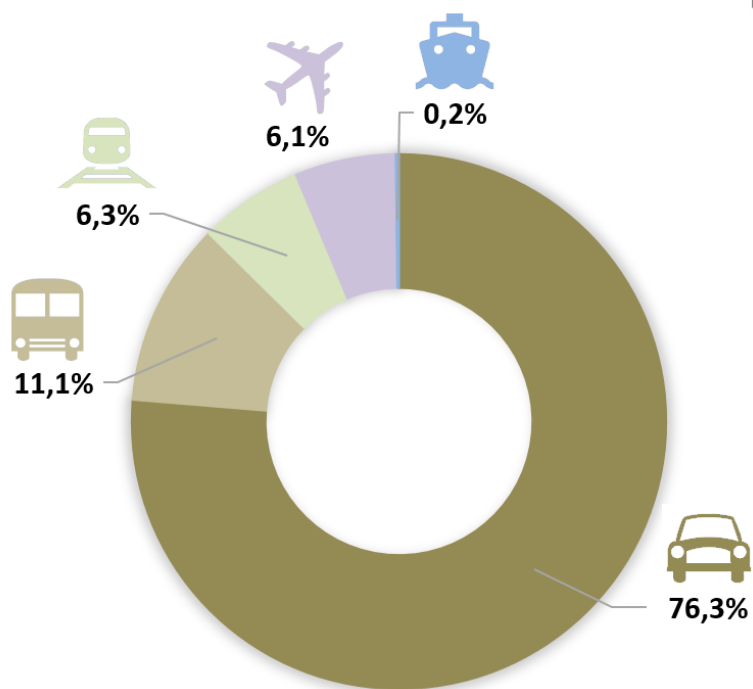
0



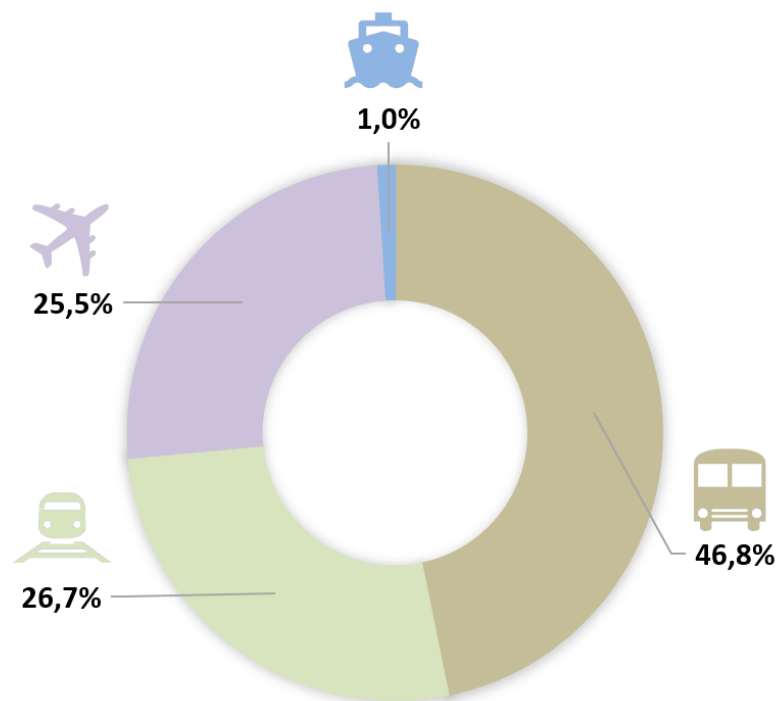
3. Transporte de viajeros

Reparto modal de viajeros en 2015 (nacional)

Todos los modos
(en viajeros-km)



Sólo transporte colectivo
(en viajeros-km)



3. Transporte de viajeros

Transporte nacional de viajeros. Evolución



2007-2015

↓ -9%

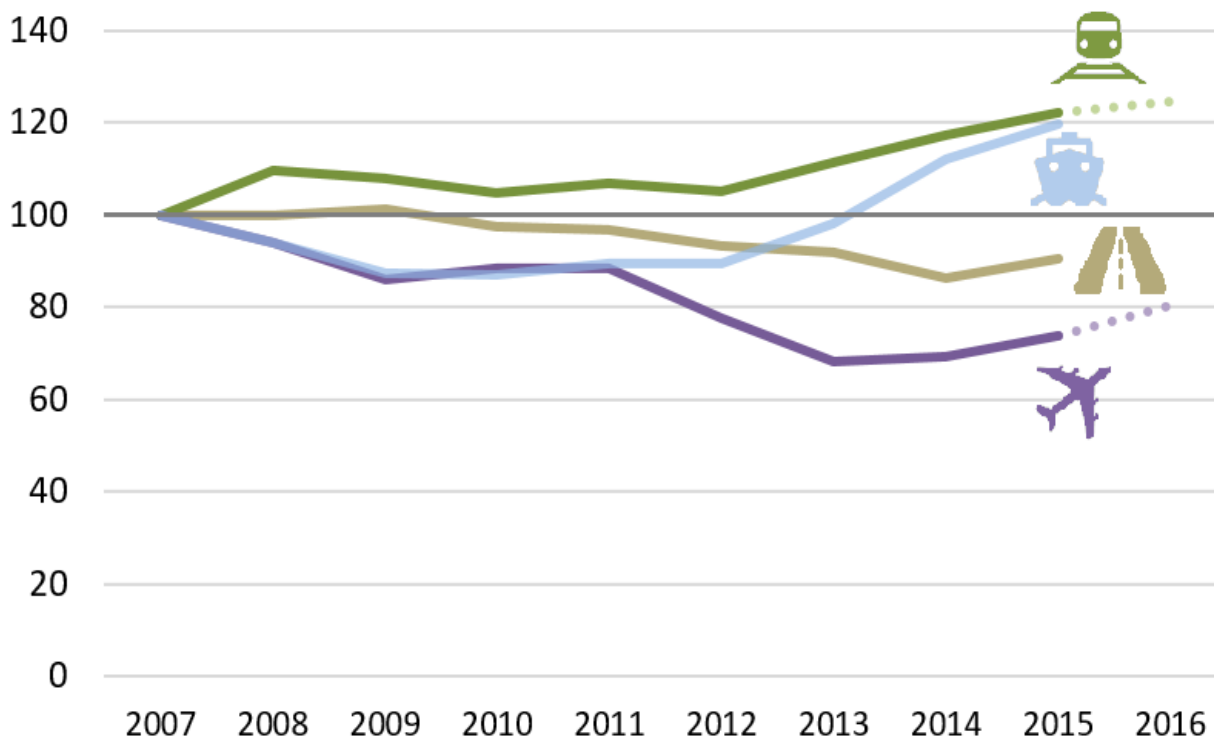
↑ Ferroviario: +22%

↑ Marítimo: +20%

↓↓ Aéreo: -26%

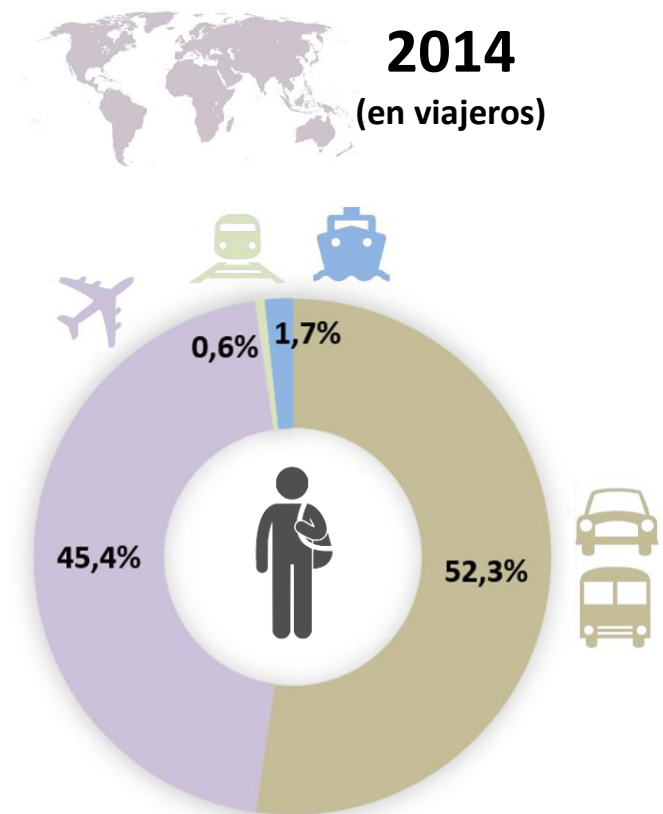
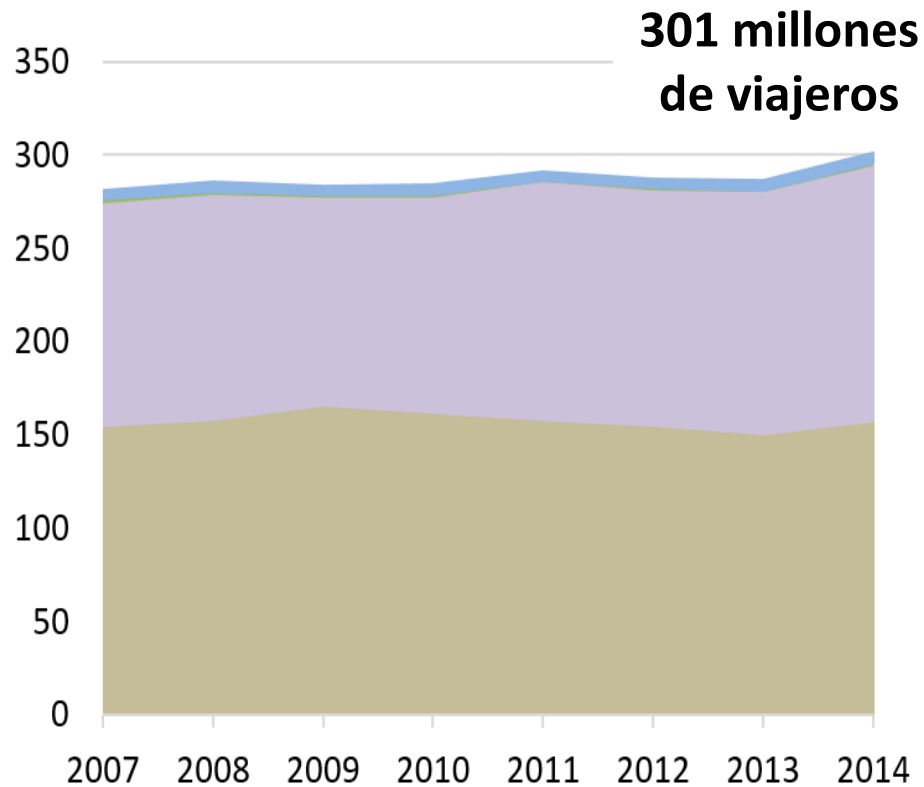
↓ Carretera: -10%

2007=100
(en viajeros-km)



3. Transporte de viajeros

Transporte internacional de viajeros y reparto modal



3. Transporte de viajeros

Transporte internacional de viajeros. Evolución



2007-2014

↑ +7%

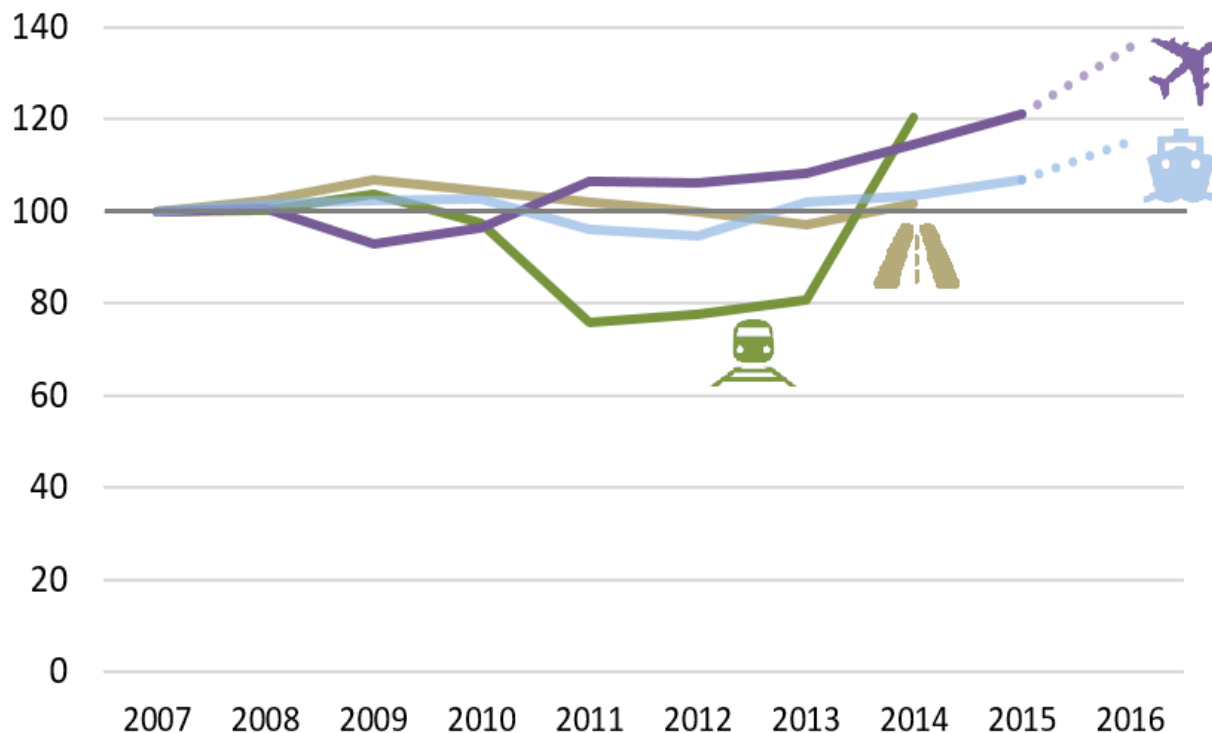
↑ Ferroviario: +20%

↑ Aéreo: +14%

↑ Marítimo: +3%

↑ Carretera: +2%

2007=100
(en viajeros)



3. Transporte de viajeros

Aspectos destacables del análisis modal



↑ el transporte nacional (+4,5%) **por primera vez desde 2009**. Preponderancia del modo e **importancia del autobús**.



↑ transporte en viajeros-km casi todos los servicios excepto LD conv. **AVcomercial +15%**. 2016 apunta a un crecimiento algo menor.

En 2013-2015 el FFCC supera ligeramente al modo aéreo en nacional (en 2016 parece que cambia). En **trayectos peninsulares de larga distancia predomina** claramente sobre el aéreo (relación 7/3).



↑ transporte nacional e internacional (+6%) y los datos provisionales apuntan a un **importante crecimiento en 2016**.



↑ transporte nacional (+7%) e internacional (+3%). El modo marítimo **predomina en las conexiones interinsulares** de Baleares (75%) y Canarias (61%) y en las conexiones con Ceuta y Melilla.





Transporte de mercancías



4. Transporte de mercancías

Transporte nacional de mercancías en 2015



1.257 mill. t

↑ +6%

↑ Carretera: +6%

↑ Marítimo: +7%

↑ Ferroviario: +3%

↓ Aéreo: -4%

Millones de toneladas

2.800

Total

2.400

2.000

1.600

1.200

800

400

0



2007

2008

2009

2010

2011

2012

2013

2014

2015

2016

Millones de toneladas

140

120

100

80

60

40

20

0



4. Transporte de mercancías

Transporte nacional de mercancías. Evolución



2007-2015

↓ -48%

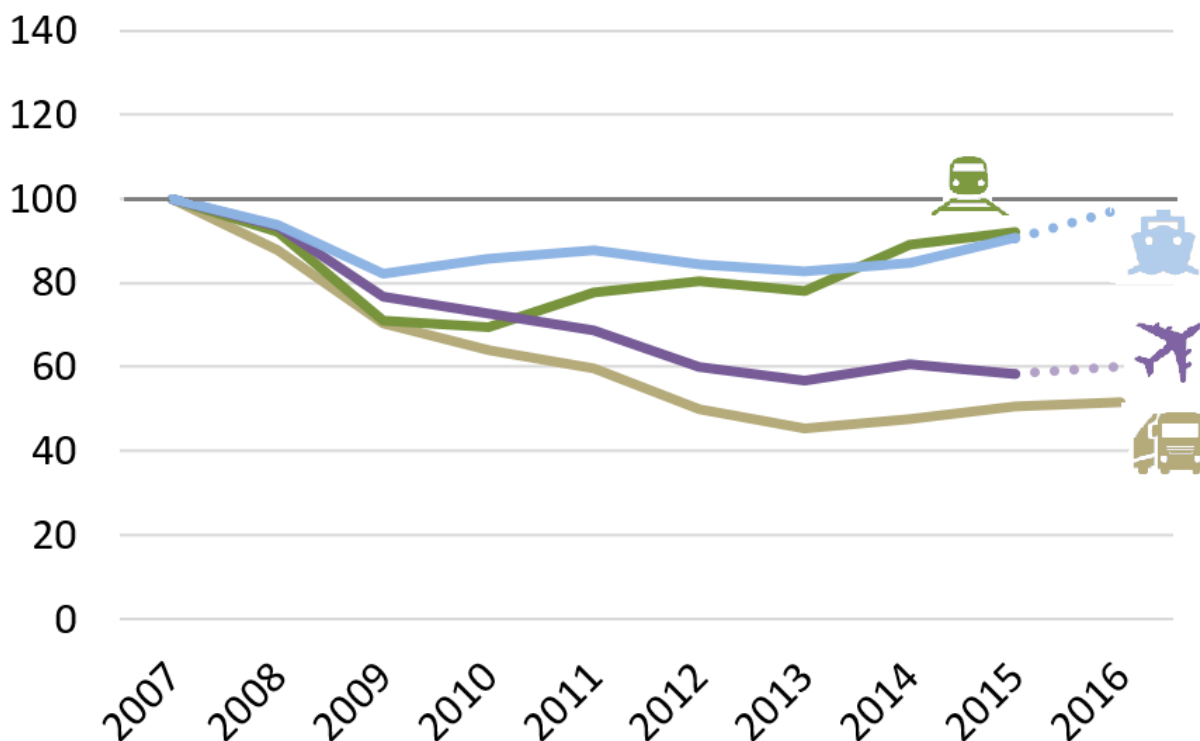
↓↓ Carretera: -49%

↓ Aéreo: -42%

↓ Ferroviario: -8%

↓ Marítimo: -9%

2007=100
(en millones de toneladas)



4. Transporte de mercancías

Transporte internacional de mercancías en 2015



510 mill
toneladas

↑ +3,8%

↑ Carretera: +3%

↑ Marítimo: +4%

↑ Ferroviario: +9%

↑ Aéreo: +6%

Millones de
toneladas

600

500

400

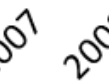
300

200

100

0

Total



2007 2008 2009 2010 2011 2012 2013 2014 2015 2016

Millones de
toneladas

50

40

30

20

10

0



2007 2008 2009 2010 2011 2012 2013 2014 2015 2016



4. Transporte de mercancías

Transporte internacional de mercancías. Evolución



2007-2015

↑ +3%

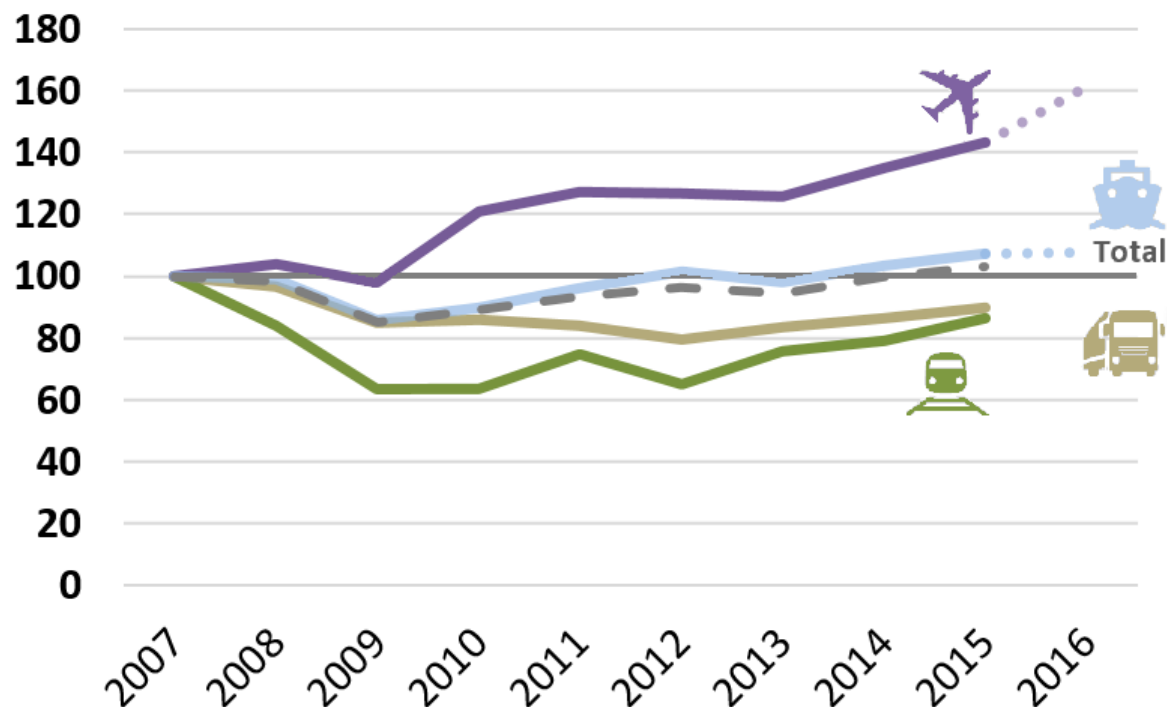
↑↑ Aéreo: +43%

↑ Marítimo: +7%

↓ Carretera: -10%

↓ Ferroviario: -13%

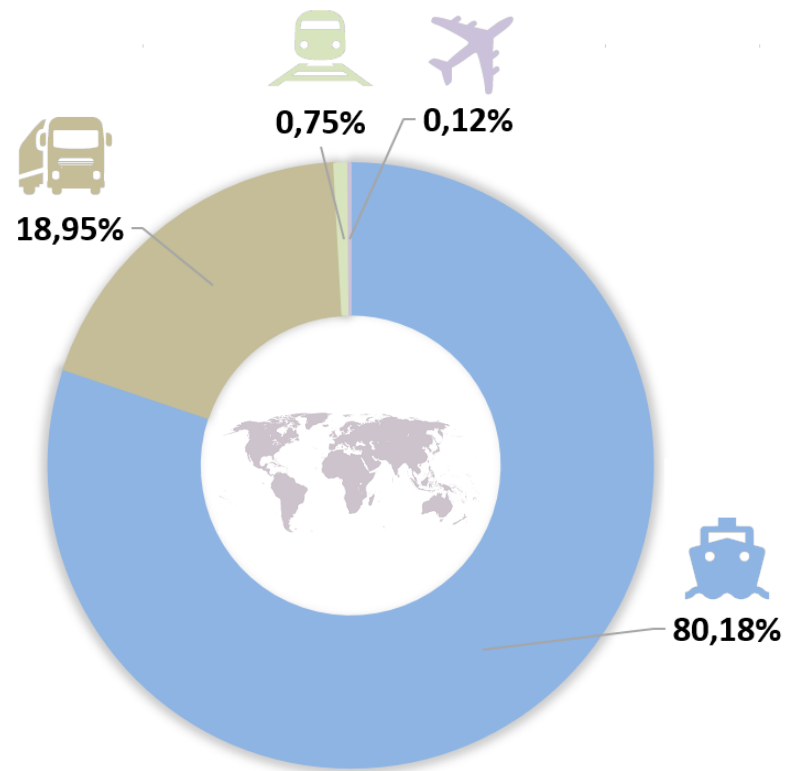
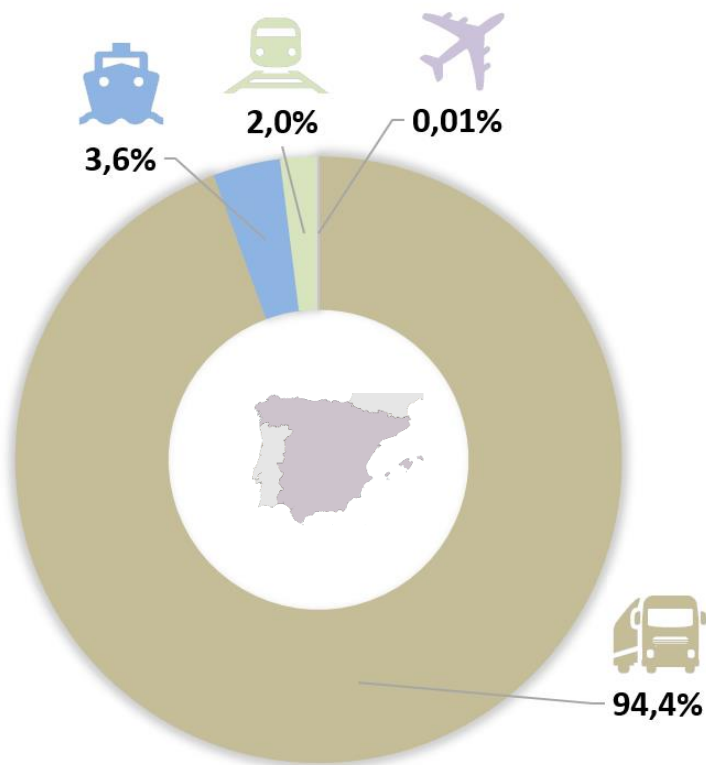
2007=100 (toneladas)



4. Transporte de mercancías

Reparto modal de mercancías en 2015

En toneladas



4. Transporte de mercancías

Aspectos destacables del análisis modal



↑ el transporte nacional (6%) más que el internacional (3%) en 2015. **En 2016 crece pero menos** (en nacional 2%).

Modo predominante en transporte nacional.



↑ el transporte nacional y el internacional.

Participación cada vez mayor de las empresas privadas (24% toneladas y 35% toneladas-km).



↓ el transporte nacional y ↑ el internacional en 2015. En 2016 habría crecido en ambos ámbitos, con **más intensidad en internacional**. Mayor relevancia en el **transporte “en valor”**.



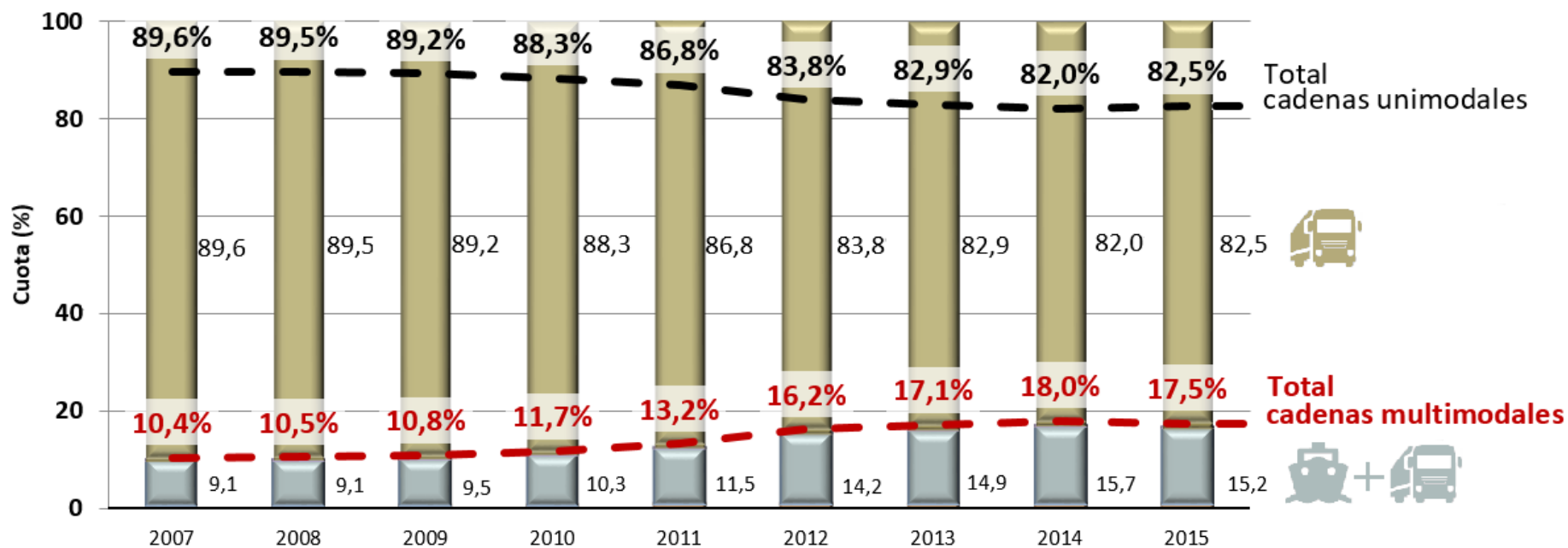
↑ el transporte nacional (+7)% más que el internacional (+4%).

En 2016 apenas habría aumentado el internacional y **sí el nacional** (+8%).



5. Multimodalidad e intermodalidad

Multimodalidad

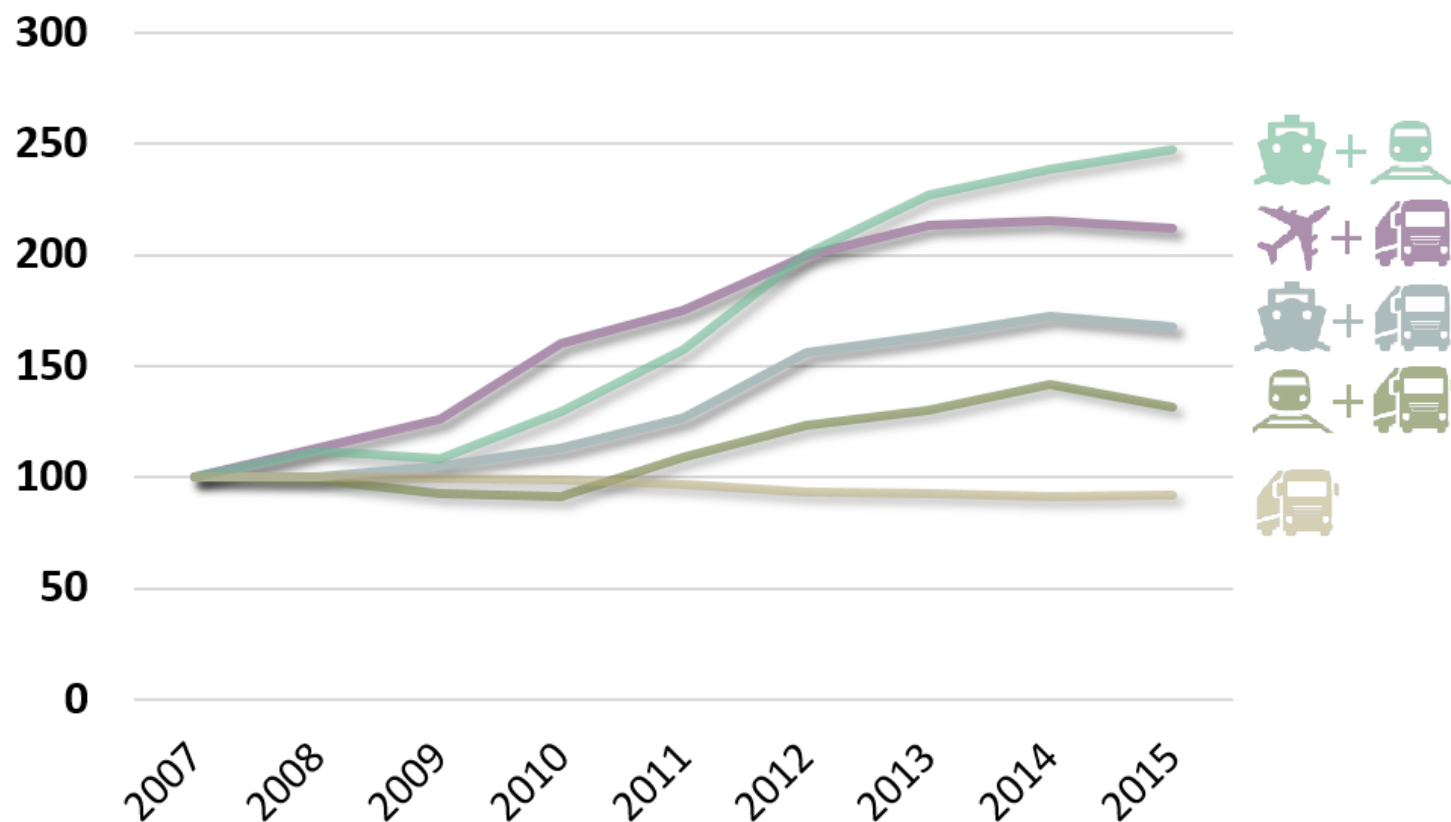


- Aunque el transporte multimodal crece (+3%), lo hace en menor medida que el transporte unimodal (+7%), y **disminuye la cuota de las cadenas multimodales**

5. Multimodalidad e intermodalidad

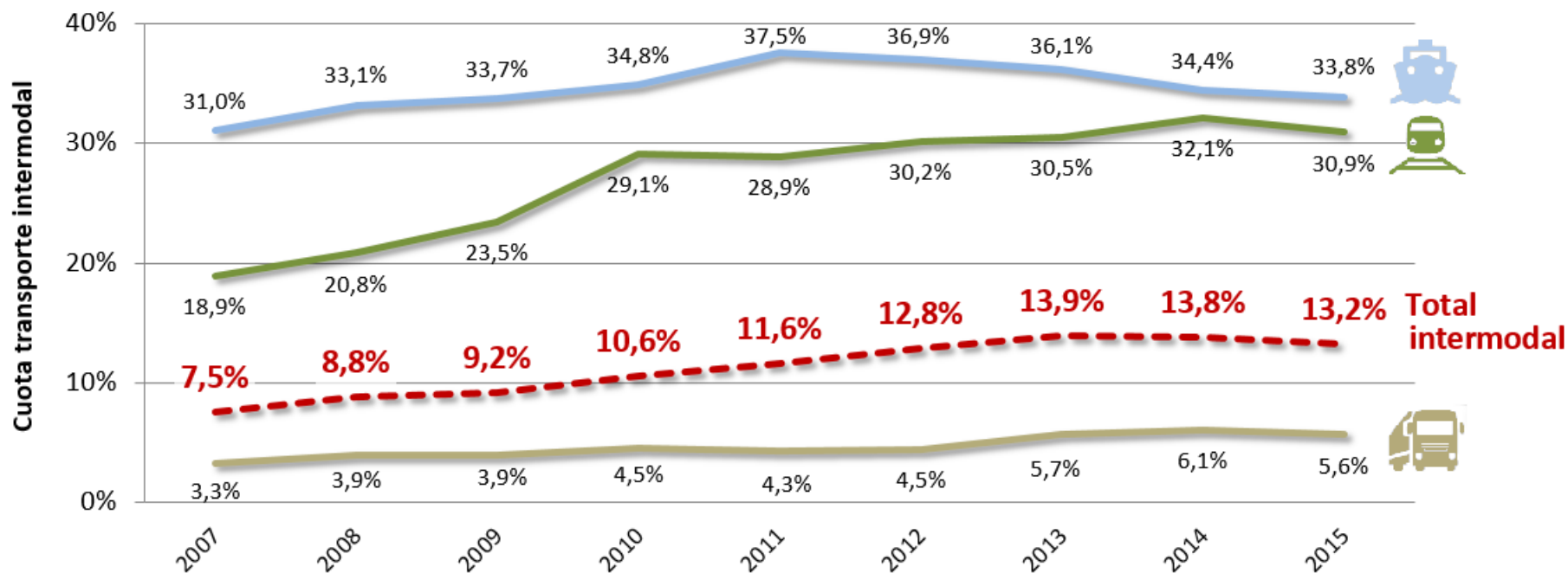
Multimodalidad. Evolución cuotas cadenas

cuota 2007= 100



5. Multimodalidad e intermodalidad

Intermodalidad



- **Disminuye la cuota de transporte intermodal en contenedor.** El transporte intermodal crece (+1%) pero menos que el transporte en general (+6%).



6. Conclusiones

- 1 **2015** fue un año con **crecimientos moderados generalizados** en prácticamente todos los ámbitos, modos y segmentos. **2016** apunta a un **aumento global algo menor**, al menos en mercancías.
- 2 En **2016** el **transporte aéreo** ha destacado por su crecimiento, y los aumentos son más modestos que en 2015 en el modo marítimo, ferroviario (viajeros) y carretera (mercancías).
- 3 El transporte interior creció en 2015 **con mayor intensidad que el PIB**.
- 4 En 2015 el **transporte nacional** de viajeros y de mercancías todavía se encuentran **por debajo de los niveles de 2007**. Mejor comportamiento del **modo ferroviario en nacional, y del transporte internacional**.
- 5 La **carretera** continúa siendo el **modo predominante** en el **transporte nacional** de viajeros y de mercancías. En el **transporte internacional de mercancías** es el modo **marítimo**.
- 6 En 2015 **disminuyeron** tanto la **cuota de transporte multimodal como la de intermodal**, pese al aumento de su volumen de transporte.



Muchas gracias por vuestra atención

observatoriotransporte.fomento.es



buzon.otle@fomento.es

